



**КОМИТЕТ ИМУЩЕСТВЕННЫХ ОТНОШЕНИЙ
АДМИНИСТРАЦИИ ПЕРМСКОГО МУНИЦИПАЛЬНОГО ОКРУГА**

РЕШЕНИЕ

о размещении объектов № 8

Пермский край
Пермский район

09.01.2023

Комитет имущественных отношений администрации Пермского муниципального округа разрешает Открытому акционерному обществу «Межрегиональная распределительная сетевая компания Урала» (ИНН 6671163413, ОГРН 1056604000970, почтовый адрес: 620026, г. Екатеринбург, ул. Мамина Сибиряка, д. 140)

размещение объекта: «строительство участка ВЛ 0,4 кВ от ближайшей опоры ВЛ 0,4 кВ от ТП-6708, установка оборудования учета э/э на опоре ВЛ 0,4 кВ для электроснабжения индивидуального жилого дома по адресу: Пермский край, Пермский район, Фроловское с/п, д. Большое Мось (кад. номер зем участка 59:32:3480001:3711)»

на землях муниципальная собственность.

на срок бессрочно.

Местоположение: Пермский край, Пермский район, Фроловское с/п

Приложение: схема предполагаемых к использованию земель или земельных участков.

Особые условия использования:

1) При установке опор электросетевого хозяйства учесть параметры ширины проезда улично-дорожной сети, во избежание сужения полосы отвода дороги. Установить опоры на расстоянии не более 2 метров от границ земельного участка.

2) При условии получения разрешения на производство земляных работ.

Председатель комитета
имущественных отношений администрации
Пермского муниципального округа

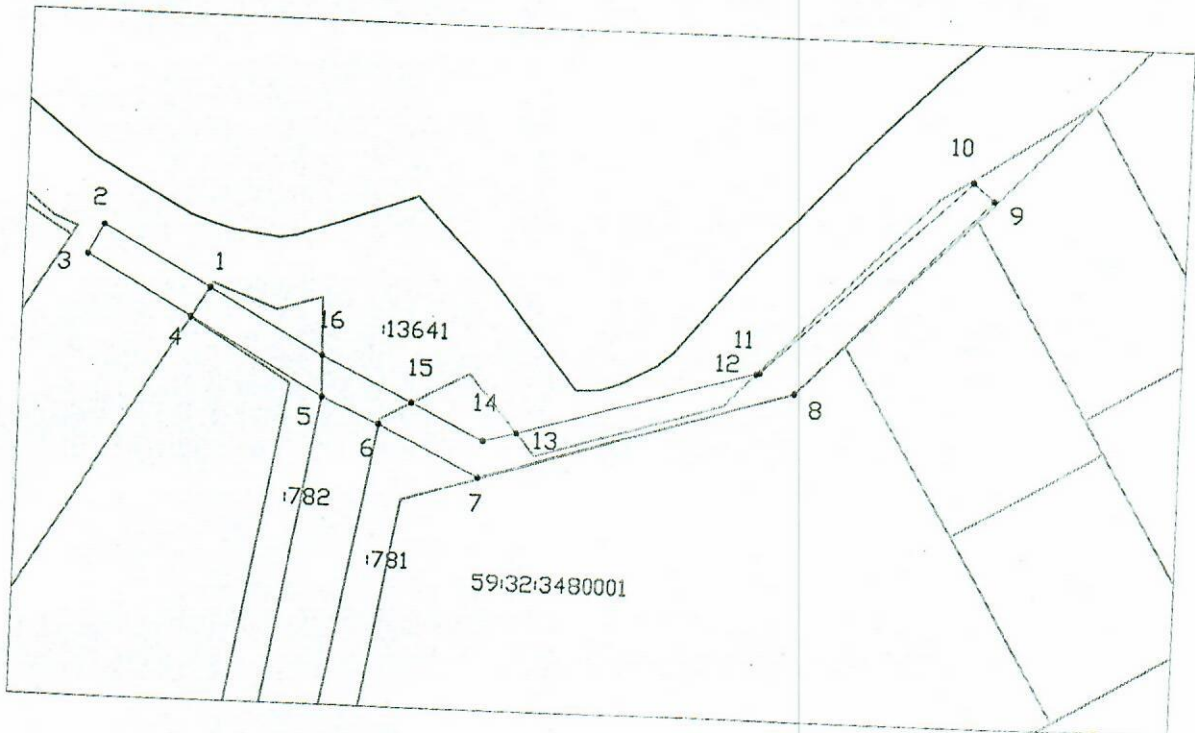


Д.В. Ракицкий

(подпись, печать)

Схема предполагаемых к использованию земель или части земельного участка

Объект: «Строительство участка ВЛ 0,4 кВ от ближайшей опоры ВЛ 0,4 кВ от ТП-6708, установка оборудования учета э/э на опоре ВЛ 0,4 кВ для электроснабжения индивидуального жилого дома по адресу: Пермский район, Фроловское с/п. г. Большая Мось (кад. номер зем. участка 59:32:3480001:3711)»
 Местоположение: Пермский край, Пермский район, Фроловское с.п.
 Площадь земель или части земельного участка, кв.м.: 651
 Категория земель: земли населенных пунктов
 Вид разрешенного использования: —



Масштаб 1:1000

Каталог координат, м

Описание границ смежных землепользователей:

- от 1 до 4 — 59:32:0000000:13641;
- от 4 до 5 — 59:32:3480001:782;
- от 5 до 6 — 59:32:0000000:13641;
- от 6 до 12 — 59:32:3480001:781;
- от 12 до 13 — 59:32:0000000:13641;
- от 13 до 15 — 59:32:3480001:781;
- от 15 до 16 — 59:32:0000000:13641;
- от 16 до 1 — 59:32:3480001:782;

Условные обозначения:

- 1 Характерная точка границы, сведения о которой позволяют однозначно определить ее на местности
- Границы земельных участков, установленные (уточненные) при проведении кадастровых работ, отражающиеся в масштабе
- Граница земельного участка, сведения о которой содержатся в ЕГРН
- 1660 Обозначение кадастрового номера земельного участка
- Граница кадастрового квартала
- 59:32:3720008 Обозначение кадастрового квартала

Обозначение характерных точек границ	Координаты	
	X	Y
1	509829.93	2238596.38
2	509838.24	2238581.54
3	509834.00	2238579.36
4	509825.85	2238593.90
5	509815.46	2238612.14
6	509812.04	2238619.91
7	509805.25	2238633.77
8	509818.36	2238676.98
9	509846.21	2238703.05
10	509848.65	2238700.15
11	509821.07	2238672.11
12	509820.94	2238671.66
13	509811.53	2238638.88
14	509810.23	2238634.33
15	509815.15	2238624.33
16	509821.25	2238611.95
1	509829.93	2238596.38

Заведующий

Инженер



(для юридического лица
и индивидуальных предпринимателей)

Верно